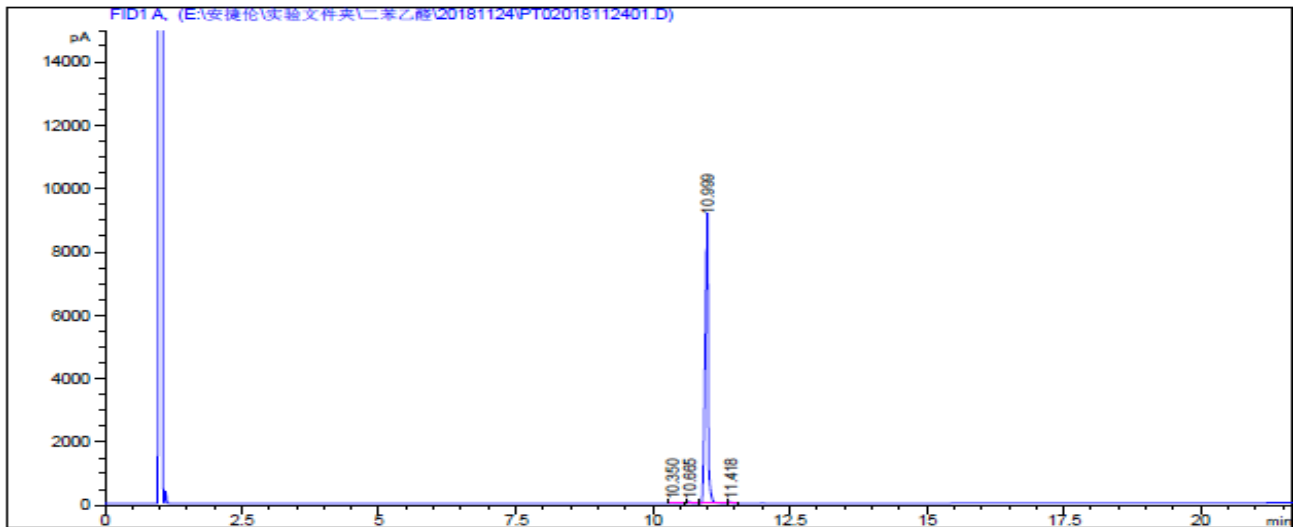


GC of 947-91-1

操作者 : 系统
 仪器 : 6890N
 进样日期 : 2018/11/24 Saturday 下午 12:03: 进样次数 : 1
 进样量 : 1 µl
 采集方法 : E:\安捷伦\实验文件夹\二苯乙醛\20181124\PT02018112401\50-15-300.M
 最后修改 : 2018/11/24 Saturday 下午 12:01:22 : 系统
 分析方法 : C:\Chem32\1\Methods\DEF_GC.M
 最后修改 : 2018/11/24 Saturday 下午 5:54:34 : 系统



=====
 面积百分比报告
 =====

排序 : 信号
 乘积因子 : 1.0000
 稀释因子 : 1.0000
 内标使用乘积因子和稀释因子

信号 1: FID1 A.

峰 #	保留时间 [min]	类型	峰宽 [min]	峰面积 [pA*s]	峰高 [pA]	峰面积 %
1	10.350	BB	0.0443	12.91706	4.39130	0.04048
2	10.665	BB	0.0388	111.05917	43.55132	0.34803
3	10.999	EV	0.0470	3.16637e4	9020.46875	99.22605
4	11.418	VB	0.0373	122.99751	50.78497	0.38544

总量 : 3.19107e4 9119.19633

 *if you have any comments and suggestions, please contact us by sales@amadischem.com